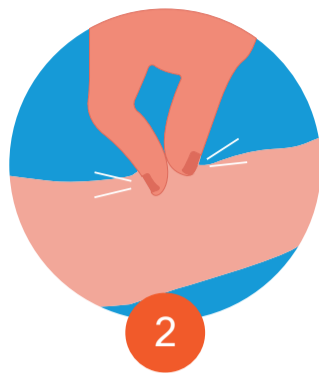


# REANIMACIÓN CARDIOPULMONAR BÁSICA



1  
SEGURIDAD



2  
ESTIMULAR



3  
PEDIR AYUDA

A



ABRIR VÍA AÉREA

B

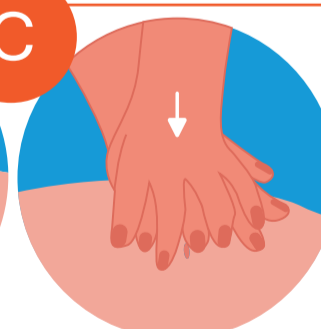
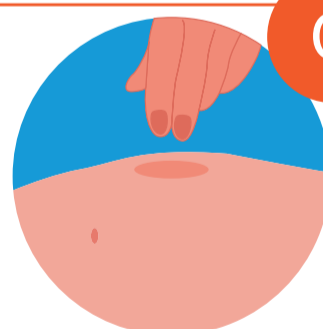


BOCA-BOCA+NARIZ



BOCA-BOCA

C



COMPRESIONES TORÁCICAS 30:2  
DURANTE 2 MINUTOS

¿SIGUE SIN  
RESPONDER?



# ¿Cómo sé que un niño tiene una parada cardiorrespiratoria?

Está inconsciente, no respira y no muestra ninguna señal de vida (ej. le pellizcamos y no hace nada). En este caso comenzamos con la Reanimación cardiopulmonar básica (RCP). El niño debe permanecer sobre una superficie dura y boca arriba.

- 1 Seguridad.** Es muy importante asegurarnos que tanto el niño como el adulto que está con él, permanezcan en un lugar seguro. Si no es así, hay que moverlo a un lugar seguro.
- 2 Estimular.** Comprobamos mediante pellizco o llamándole, que no hace absolutamente nada (ni moverse, ni parpadear, ni abrir la boca...).
- 3 Pedir ayuda.** Gritamos por si alguien cercano nos oye, pero nosotros no abandonamos al niño. Si no aparece nadie comenzamos con la RCP durante 2 minutos.

A partir de ahora recordar las iniciales A, B y C

- A Abrir la vía aérea:**
  - Realizamos la maniobra frente-mentón. Con una mano en la frente y la otra en la barbilla, inclinamos un poco la cabeza hacia atrás.
  - Acercamos nuestra cara a la cara del niño y comprobamos si respira o no (notamos que nos echa el aire o que mueva el pecho). Si no respira, pasamos a B
- B Boca-boca:**
  - Damos 2 insuflaciones (en los bebés con nuestra boca tapamos su boca y nariz y en los niños nuestra boca tapa su boca).
  - Volvemos a comprobar si se mueve o si respira o si responde a pellizco.
- C Compresiones en el tórax:** presionar fuerte y rápido en el centro del pecho (no de forma superficial sino con fuerza, que el tórax lo hundamos 4-5 cm con cada compresión) con dos dedos si es muy pequeño, con el talón de una mano si es más grande y si es mayor también con el talón pero con las 2 manos entrelazadas.

Por cada 30 compresiones insuflamos aire 2 veces. Si estamos solos, tras 2 minutos llamamos al 112 y seguimos con 30:2 hasta que el niño haga algo o lleguen los médicos.

La velocidad es de unas 100 compresiones al minuto.